

# AUTOMAZIONI IN KIT PER CANCELLI E GARAGE

## Indice

SAFE&GREEN Retrofit kit	14
HYBRID kit	15
LEADER kit	16
TRENDY 230V kit	17
MASTER 230V kit	18
MASTER 24V kit	19
HANDY kit	20
ECO kit	21
ENERGY kit	22
POWER 230V kit	23
POWER kit 24V	24
PRATICO kit	25
DELTA2 kit	26
DELTA3 kit	27
RAPID kit	28
SOLID kit	29
DOLPHIN kit	30
TM2K KIT MINI	32
N1D kit	34
HOME LOCK	37

Schemi di installazione tipo a pag. 286

Automazioni in kit  
per ante a battente  
esterno

# SAFE&GREEN Retrofit kit

## Kit per l'aggiornamento di impianti esistenti 230V



### La confezione SAFE&GREEN Retrofit kit E145 comprende:

Q.tà	Descrizione	Codice
1	Scheda elettronica E145	790006
2	SAFEcoder encoder assoluto magnetico BUS	404040



### Modello

SAFE&GREEN Retrofit kit E145

### Codice articolo

390113

### Prezzo (€)

Automazioni in kit  
per ante a battente  
esterno

# HYBRID kit

## Automazione oleodinamica 24V



Larghezza max singola anta

2 m



### La confezione HYBRID kit 24V SAFE comprende:

Q.tà	Descrizione	Codice
2	Attuatori S450H CBAC	104100
1	Apparecchiatura elettronica E124 con contenitore	790284
1	Ricevente XF 433 MHz	319006
1	Lampeggiatore FAACLED 24V	410024
1	Coppia di fotocellule XP 20B D	785103
1	Pulsante a chiave e di comando XK10 B	401304
1	Serratura con chiave personalizzata	71275101
1	Trasmittente 2 canali XT2 433 SLH LR	787007
1	Cartello "Automatico FAAC"	

La nuova configurazione con il pulsante a chiave XK10/XK10B sarà disponibile ad esaurimento delle precedenti versioni con T10E.



### Modello

HYBRID kit 24V SAFE

### Codice articolo

105683

Automazioni in kit  
per ante a battente  
esterno

# LEADER kit

## Automazione oleodinamica 230V



Larghezza max singola anta

1,8 m



SAFEzone composto da:

Leader kit 230V GREEN  
+ 2 SAFEcoder (da acquistare separatamente)



### La confezione LEADER kit 230V GREEN comprende:

Q.tà	Descrizione	Codice
2	Attuatori 402 CBC	104468
1	Scheda elettronica E045	790005
1	Contenitore mod. E per schede elettroniche	720119
1	Lampeggiatore FAACLED 230V	410023
1	Coppia di fotocellule XP 20B D	785103
1	Pulsante a chiave e di comando XK10 B	401304
1	Serratura con chiave personalizzata	71275101
1	Ricevente XF 433 MHz	319006
1	Trasmittente 2 canali XT2 433 SLH LR	787007
1	Cartello "Automatico FAAC"	

La nuova configurazione con il pulsante a chiave XK10/XK10B sarà disponibile ad esaurimento delle precedenti versioni con T10E.



### Modello

Leader kit 230V GREEN

### Codice articolo

105633445

SAFEcoder encoder assoluto magnetico BUS (Brevetto FAAC) (confezione singola - 2 confezioni per 2 ante)

404040

Automazioni in kit  
per ante a battente  
esterno

# TRENDY 230V kit

## Automazione elettromeccanica 230V



Larghezza max singola anta

1,8 m



SAFEzone composto da:  
Trendy kit 230V GREEN  
+ 2 SAFEcoder (da acquistare separatamente)



### La confezione TRENDY kit 230V GREEN comprende:

Q.tà	Descrizione	Codice
2	Attuatore 413	104413
1	Scheda elettronica E045	790005
1	Contenitore mod. E per schede elettroniche	720119
1	Lampeggiatore FAACLED 230V	410023
1	Coppia di fotocellule XP 20B D	785103
1	Pulsante a chiave e di comando XK10 B	401304
1	Serratura con chiave personalizzata	71275101
1	Ricevente XF 433 MHz	319006
1	Trasmittente 2 canali XT2 433 SLH LR	787007
1	Cartello "Automatico FAAC"	

La nuova configurazione con il pulsante a chiave XK10/XK10B sarà disponibile ad esaurimento delle precedenti versioni con T10E.



### Modello

Trendy kit 230V GREEN

### Codice articolo

104419445

SAFEcoder encoder assoluto magnetico BUS (**Brevetto FAAC**) (confezione singola - 2 confezioni per 2 ante)

404040

Automazioni in kit  
per ante a battente  
esterno

# MASTER 230V kit

## Automazione elettromeccanica 230V



Larghezza max singola anta

2,5 m (3 m con  
elettroserratura)



SAFEzone composto da:  
MASTER kit 230V GREEN  
+ 2 SAFEcoder (da acquistare separatamente)



### La confezione MASTER kit 230V comprende:

Q.tà	Descrizione	Codice
2	Attuatori 415 230V	104415
1	Scheda elettronica E045	790005
1	Contenitore mod. E per schede elettroniche	720119
1	Ricevente XF 433 MHz	319006
1	Trasmittente 2 canali XT2 433 SLH LR	787007
1	Lampeggiatore FAACLED 230V	410023
1	Coppia di fotocellule XP 20B D	785103
1	Pulsante a chiave e di comando XK10 B	401304
1	Serratura con chiave personalizzata	71275101
1	Cartello "Automatico FAAC"	

La nuova configurazione con il pulsante a chiave XK10/XK10B sarà disponibile ad esaurimento delle precedenti versioni con T10E.



### Modello

MASTER kit 230V GREEN

### Codice articolo

104415445

SAFEcoder encoder assoluto magnetico BUS (Brevetto FAAC) (confezione singola - 2 confezioni per 2 ante)

404040

Automazioni in kit  
per ante a battente  
esterno

# MASTER 24V kit

## Automazione elettromeccanica 24V



Larghezza max singola anta

2,5 m (3 m con  
elettroserratura)



### La confezione MASTER kit 24V SAFE comprende:

Q.tà	Descrizione	Codice
2	Attuatori 415 24V	1044151
1	Apparecchiatura elettronica E024S con contenitore	790286
1	Ricevente XF 433 MHz	319006
1	Trasmittente 2 canali XT2 433 SLH LR	787007
1	Lampeggiatore FAACLED 24V	410024
1	Coppia di fotocellule XP 20B D	785103
1	Pulsante a chiave e di comando XK10 B	401304
1	Serratura con chiave personalizzata	71275101
1	Cartello "Automatico FAAC"	

La nuova configurazione con il pulsante a chiave XK10/XK10B sarà disponibile ad esaurimento delle precedenti versioni con T10E.



### Modello

MASTER kit 24V SAFE

### Codice articolo

104415144

Automazioni in kit  
per ante a battente  
esterno

# HANDY kit

## Automazione elettromeccanica 24V



Larghezza max singola anta

2,3 m / 2,7 con  
elettroserratura



### La confezione HANDY kit 24V comprende:

Q.tà	Descrizione	Codice
2	Attuatori S418 24V	104301
1	Apparecchiatura elettronica E024S con contenitore	790286
1	Ricevente XF 433 MHz	319006
1	Lampeggiatore FAACLED 24V	410024
1	Coppia di fotocellule XP 20B D	785103
1	Pulsante a chiave e di comando XK10 B	401304
1	Serratura con chiave personalizzata	71275101
1	Trasmittente 2 canali XT2 433 SLH LR	787007
1	Cartello "Automatico FAAC"	

La nuova configurazione con il pulsante a chiave XK10/XK10B sarà disponibile ad esaurimento delle precedenti versioni con T10E.



### Modello

HANDY kit 24V SAFE

### Codice articolo

105998



Automazioni in kit  
per ante a battente  
esterno

# ECO kit

## Automazione elettromeccanica 230V



Larghezza max singola anta

2,3 m



SAFEzone composto da:  
ECO kit 230V GREEN  
+ 2 SAFEcoder (da acquistare separatamente)



### La confezione ECO kit 230V comprende:

Q.tà	Descrizione	Codice
1	Attuatore 412 dx	104470
1	Attuatore 412 sx	104471
1	Scheda elettronica E045	790005
1	Contenitore mod. E per schede elettroniche	720119
1	Lampeggiatore FAACLED 230V	410023
1	Coppia di fotocellule XP 20B D	785103
1	Pulsante a chiave e di comando XK10 B	401304
1	Serratura con chiave personalizzata	71275101
1	Ricevente XF 433 MHz	319006
1	Trasmittente 2 canali XT2 433 SLH LR	787007
1	Cartello "Automatico FAAC"	

La nuova configurazione con il pulsante a chiave XK10/XK10B sarà disponibile ad esaurimento delle precedenti versioni con T10E.



### Modello

ECO kit 230V GREEN

SAFEcoder per attuatore 412 (Brevetto FAAC) (confezione singola - 2 confezioni per 2 ante)

### Codice articolo

105632445

404041

Automazioni in kit  
per ante a battente  
esterno

# ENERGY kit

## Automazione elettromeccanica 24V a braccio articolato



Larghezza max singola anta

2 m (2,5 m con  
elettroserratura)



### La confezione ENERGY kit 24V comprende:

Q.tà	Descrizione	Codice
1	Attuatore 391 E con scheda elettronica e braccio articolato	104576
1	Attuatore 391 con braccio articolato	104577
1	Lampeggiatore FAACLED 24V	410024
1	Coppia di fotocellule XP 20B D	785103
1	Pulsante a chiave e di comando XK10 B	401304
1	Serratura con chiave personalizzata	71275101
1	Ricevente XF 433 MHz	319006
1	Trasmittente 2 canali XT2 433 SLH LR	787007
1	Cartello "Automatico FAAC"	

La nuova configurazione con il pulsante a chiave XK10/XK10B sarà disponibile ad esaurimento delle precedenti versioni con T10E.



### Modello

ENERGY kit 24V SAFE

### Codice articolo

104575

Automazioni in kit per  
battente a motore  
interrato

# POWER 230V kit

## Automazione elettromeccanica 230V interrata

Larghezza max singola anta

2 m (3,5 m con  
elettroserratura)

Peso max

500 Kg



SAFEzone composto da:  
POWER kit 230V GREEN  
+ 2 SAFEcoder (da acquistare separatamente)



### La confezione POWER kit 230V comprende:

Q.tà	Descrizione	Codice
2	Attuatori 770N 230V	10675201
1	Scheda elettronica E045	790005
1	Contenitore mod. E per schede elettroniche	720119
1	Ricevente XF 433 MHz	319006
1	Trasmittente 2 canali XT2 433 SLH LR	787007
1	Lampeggiatore FAACLED 230V	410023
1	Coppia di fotocellule XP 20B D	785103
1	Pulsante a chiave e di comando XK10 B	401304
1	Serratura con chiave personalizzata	71275101
1	Cartello "Automatico FAAC"	

La nuova configurazione con il pulsante a chiave XK10/XK10B sarà disponibile ad esaurimento delle precedenti versioni con T10E.



### Modello

POWER kit 230V GREEN

Gruppo encoder per 770N (confezione singola - 2 confezioni per 2 ante)

Cassetta portante con sistema di sblocco

### Codice articolo

106746445

404035

490065

Automazioni in kit per  
battente a motore  
interrato

# POWER kit 24V

## Automazione elettromeccanica 24V interrata

Larghezza max singola anta

2 m (3,5 m con  
elettroserratura)

Peso max

500 Kg



### La confezione POWER kit 24V comprende:

Q.tà	Descrizione	Codice
2	Attuatori 770N 24V	10675301
1	Apparecchiatura elettronica E024S con contenitore	790286
1	Ricevente XF 433 MHz	319006
1	Trasmittente 2 canali XT2 433 SLH LR	787007
1	Lampeggiatore FAACLED 24V	410024
1	Coppia di fotocellule XP 20B D	785103
1	Pulsante a chiave e di comando XK10 B	401304
1	Serratura con chiave personalizzata	71275101
1	Cartello "Automatico FAAC"	

La nuova configurazione con il pulsante a chiave XK10/XK10B sarà disponibile ad esaurimento delle precedenti versioni con T10E.



### Modello

POWER kit 24V SAFE

Cassetta portante con sistema di sblocco

### Codice articolo

106747445

490065

Automazioni in kit per  
ante scorrevoli

# PRATICO kit

## Automazione 230V a bagno d'olio

Peso max anta

600 Kg

Velocità max

9,6 m/min.



### La confezione PRATICO kit 230V comprende:

Q.tà	Descrizione	Codice
1	Motoriduttore 746 E R Z16 con apparecchiatura elettronica ed encoder incorporati	109776
1	Piastra di fondazione con regolazioni laterali ed in altezza (confez. da 6 pz.)	737816
1	Lampeggiatore FAACLED 230V	410023
1	Coppia di fotocellule XP20 D	785102
1	Pulsante a chiave e di comando XK10	401302
1	Serratura con chiave personalizzata	71275101
1	Ricevente ad innesto 1 canale RP 433 SLH	787824
1	Trasmittente 2 canali XT2 433 SLH LR	787007
1	Cartello "Automatico FAAC"	

La nuova configurazione con il pulsante a chiave XK10/XK10B sarà disponibile ad esaurimento delle precedenti versioni con T10E.



### Modello

PRATICO kit 230V SAFE

### Codice articolo

10564944

Automazioni in kit per ante scorrevoli

# DELTA2 kit

## Automazione elettromeccanica 230V

Peso max anta

500 Kg

Velocità max

12 m/min.



### La confezione DELTA2 kit 230V comprende:

Q.tà	Descrizione	Codice
1	Motoriduttore 740 E Z16 con apparecchiatura elettronica ed encoder incorporati, piastra di fondazione	1097805
1	Lampeggiatore FAACLED 230V	410023
1	Coppia di fotocellule XP20 D	785102
1	Pulsante a chiave e di comando XK10	401302
1	Serratura con chiave personalizzata	71275101
1	Ricevente ad innesto 1 canale RP 433 SLH	787824
1	Trasmittente 2 canali XT2 433 SLH LR	787007
1	Cartello "Automatico FAAC"	

La nuova configurazione con il pulsante a chiave XK10/XK10B sarà disponibile ad esaurimento delle precedenti versioni con T10E.



### Modello

DELTA2 kit 230V SAFE

### Codice articolo

1056303445

Automazioni in kit per  
ante scorrevoli

# DELTA3 kit

## Automazione elettromeccanica 230V

Peso max anta

900 Kg

Velocità max

12 m/min.



### La confezione DELTA3 kit 230V comprende:

Q.tà	Descrizione	Codice
1	Motoriduttore 741 E Z16 con apparecchiatura elettronica ed encoder incorporati, piastra di fondazione	1097815
1	Lampeggiatore FAACLED 230V	410023
1	Coppia di fotocellule XP 20 D	785102
1	Pulsante a chiave e di comando XK10	401302
1	Serratura con chiave personalizzata	71275101
1	Ricevente ad innesto 1 canale RP 433 SLH	787824
1	Trasmittente 2 canali XT2 433 SLH LR	787007
1	Cartello "Automatico FAAC"	

La nuova configurazione con il pulsante a chiave XK10/XK10B sarà disponibile ad esaurimento delle precedenti versioni con T10E.



### Modello

DELTA3 kit 230V SAFE

### Codice articolo

105630445

Automazioni in kit per  
ante scorrevoli

# RAPID kit

## Automazione elettromeccanica 24V

Peso max anta

400

Velocità max

18 m/min.



Massima velocità unita a un altissimo rendimento e a un'elevata efficienza energetica.



### La confezione RAPID kit 24V comprende:

Q.tà	Descrizione	Codice
1	Motoriduttore C720-C721 con apparecchiatura elettronica incorporata e piastra di fondazione	109320/109321
1	Ricevente XF 433 MHz	319006
1	Trasmittente 2 canali XT2 433 SLH LR	787007
1	Lampeggiatore FAACLED 24V	410024
1	Coppia di fotocellule XP 20B D	785103
1	Pulsante a chiave e di comando XK10 B	401304
1	Serratura con chiave personalizzata	71275101
1	Cartello "Automatico FAAC"	

La nuova configurazione con il pulsante a chiave XK10/XK10B sarà disponibile ad esaurimento delle precedenti versioni con T10E.



### Modello

RAPID kit 24V SAFE&GREEN

RAPID kit 800 Kg - 24V SAFE&GREEN

### Codice articolo

1059995

105083



Automazioni in kit per  
porte basculanti

# SOLID kit

## Automazione elettromeccanica 230V

Larghezza max porta

2,7 m

Peso max porta

10 Kg/mq



### La confezione SOLID kit 230V comprende:

Q.tà	Descrizione	Codice
1	Attuatore elettromeccanico 550 ITT con apparecchiatura elettronica ed encoder incorporati	110549
1	Longherone di fissaggio 1,3 m	incluso
1	Sblocco esterno con chiavi personalizzate dal n. 1 al n. 50	424550001-50
1	Ricevente ad innesto 1 canale RP 433 SLH	787824
1	Trasmittente 2 canali XT2 433 SLH LR	787007
1	Cartello "Automatico FAAC"	

Attenzione: bracci telescopici e tubi di trasmissione non compresi nella confezione.



### Modello

SOLID kit 230V SAFE

### Codice articolo

10561644

Automazioni in kit per  
porte basculanti

# DOLPHIN kit

## Automazione elettromeccanica 24V a traino

Forza max tiro/spinta

600N



### La confezione DOLPHIN kit comprende:

Q.tà	Descrizione	Codice
1	Attuatore D600	110600
1	Ricevente XF 433 MHz	319006
1	Trasmittente 2 canali XT2 433 SLH LR	787007
1	Cartello "Automatico FAAC"	

*N.B. per l'applicazione del DOLPHIN kit su porte basculanti a molle o contrappesi è necessario utilizzare l'accessorio GDA 2400 (codice 390548)*

*Il binario a cinghia non è compreso nella confezione.*



### Modello

DOLPHIN D600 kit 24V SAFE

### Codice articolo

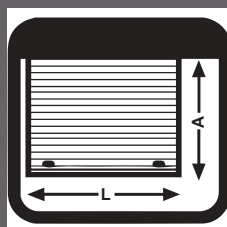
10566544

# TM2K KIT MINI

## Guida alla scelta del prodotto

CODICE	DESCRIZIONE	PORTATA
143201	TM2K KIT MINI 45 - 25/17_45KG	<45KG
143202	TM2K KIT MINI 45 - 30/17_55KG	<55KG
143203	TM2K KIT MINI 45 - 50/12_90KG	<90KG

Dimensioni tapparella



		TAPPARELLA IN ALLUMINIO O PVC							
		Larghezza Tapparella							
		0,5	1	1,5	2	2,5	3	3,5	4
Altezza Tapparella	0,5								
	0,75								
	1								
	1,25								
	1,5								
	1,75								
	2								
	2,25								
	2,5								
	2,75								

		TAPPARELLA IN LEGNO							
		Larghezza Tapparella							
		0,5	1	1,5	2	2,5	3	3,5	4
Altezza Tapparella	0,5								
	0,75								
	1								
	1,25								
	1,5								
	1,75								
	2								
	2,25								
	2,5								
	2,75								

		TAPPARELLA IN ACCIAIO							
		Larghezza Tapparella							
		0,5	1	1,5	2	2,5	3	3,5	4
Altezza Tapparella	0,5								
	0,75								
	1								
	1,25								
	1,5								
	1,75								
	2								
	2,25								
	2,5								
	2,75								

# TM2K KIT MINI

## Automazione per tapparelle manuali o già motorizzate

Coppia max

25 - 45 Nm

Velocità max

12 - 17 rpm

Capacità di sollevamento

Fino a 90 Kg



### CARATTERISTICHE TECNICHE

Modello	TM2K 50/12	TM2K 30/17	TM2K 25/17
Coppia max	50 Nm	30 Nm	25 Nm
Capacità di sollevamento	90 Kg	55 Kg	45 Kg
Velocità max	12 giri/min		17 giri/min
Frequenza di utilizzo		20%	
Tempo di utilizzo continuo (ROT)		240 s	
Tensione di alimentazione di rete		230V~ 50Hz	
Potenza max	275 W	250 W	225 W
Corsa max		25	
Diametro motore		45 mm	
Lunghezza con adattatore (L)		546 mm	
Grado di protezione		IP 44	

(\*) dati riferiti a 230V~ 50Hz.

### La confezione TM2K KIT MINI comprende:

Q.tà	Descrizione
1	Motore Tubolare TM245 (corredato di istruzioni e chiave di regolazione)
1	Adattatore per tubo ottagonale Ø60mm
1	Supporto con perno quadro
3	Attacchi flessibili in acciaio per attaccare la tapparella al rullo avvolgitore



Modello	Codice articolo
TM2K KIT MINI 25/17	143201
TM2K KIT MINI 30/17	143202
TM2K KIT MINI 50/12	143203

## TRASMITTENTI E RICEVENTI



**TM2 XT 1**  
Trasmittente 433 MHz -  
1 canale

145401



**TM2 XST 7**  
Trasmittente 433 MHz -  
7 canali

145402



**TM2 XTW 1**  
Trasmittente murale  
433 MHz - 1 canale

145405



**TM2 XTT 50**  
Trasmittente 433 MHz  
con timer LCD - 50  
canali

145411



**TM2 X**  
Ricevente esterna  
Compact

145504



**TM2 X**  
Ricevente esterna Mini

145505

## NOTA

◆ Per il comando radio dei motori tramite ricevente esterna TM2 X Compact o TM2 X Mini, aggiungere sempre una trasmittente NEXT-MODE 433 MHz (es. cod. 145401)

# N1D kit

## Automazione universale per persiane



### CARATTERISTICHE TECNICHE

Modello	N1D KIT	N1D AUTO KIT	N1D SENSO KIT RADIO
Coppia max	8Nm	15Nm	15Nm
Velocità max	17 rpm	17 rpm	17 rpm
Tempo di utilizzo continuo (ROT)	240 s	240 s	240 s
Tensione di alimentazione di rete	220-240V ~ 50/60Hz	220-240V ~ 50/60Hz	220-240V ~ 50/60Hz
Potenza max	130 W	180 W	180 W
Corsa max	16 giri	16 giri	16 giri
Tempo di apertura e chiusura	~16 s	~16 s	~16 s
Azionamento	deviatore a comando mantenuto (uomo presente)	deviatore	trasmettitore radio FAAC 433MHz
Superficie max persiana per zona ventosa	2,3 m <sup>2</sup>	2,7 m <sup>2</sup>	2,7 m <sup>2</sup>
Superficie max persiana per zona riparata	2,8 m <sup>2</sup>	4,0 m <sup>2</sup>	4,0 m <sup>2</sup>
Colore carter	Bianco RAL 9010 Marrone RAL 8017	Bianco RAL 9010 Marrone RAL 8017	Bianco RAL 9010 Marrone RAL 8017

### LIMITI D'IMPIEGO

Modello	N1D kit		N1D AUTO kit		N1D SENSO kit RADIO	
	1 Anta	2 Ante	1 Anta	2 Ante	1 Anta	2 Ante
Numero Ante	1 Anta	2 Ante	1 Anta	2 Ante	1 Anta	2 Ante
Larghezza minima vano	600 mm	780 mm	660 mm	860 mm	800 mm	990 mm
Larghezza massima vano	1.100 mm	1.400 mm	1.300 mm	1.600 mm	1.300 mm	1.600 mm
<b>Profondità minima disponibile vano:</b>						
con braccio ND4 (fornito nel kit)	110 mm	110 mm	110 mm	110 mm	100 mm	110 mm
con altri bracci (accessori)	150 mm	150 mm	150 mm	150 mm	150 mm	150 mm
Anta ritardata in chiusura	Destra o Sinistra	Destra o Sinistra	Destra o Sinistra	Destra o Sinistra	Destra o Sinistra	Destra o Sinistra
Spessore massimo persiana	36 mm	36 mm	36 mm	36 mm	36 mm	36 mm

In caso di applicazioni a doppia anta, gli angoli di apertura delle ante devono essere identici.

## N1D KIT - KIT UNIVERSALE PER TUTTI I TIPI DI PERSIANA A 1 E 2 ANTE.



Modello	Codice articolo
N1D Kit-Bianco (9010)	105741
N1D Kit-Marrone (8017)	105742

## N1D AUTO KIT - KIT UNIVERSALE PER TUTTI I TIPI DI PERSIANA A 1 E 2 ANTE. SISTEMA AUTOMATICO DI ARRESTO A FINECORSA.



Modello	Codice articolo
N1D AUTO Kit-Bianco (9010)	105745
N1D AUTO Kit-Marrone (8017)	105746

## N1D SENSO KIT RADIO - KIT UNIVERSALE PER TUTTI I TIPI DI PERSIANA A 1 E 2 ANTE. SISTEMA AUTOMATICO DI RILEVAZIONE DEI FINE CORSA E INVERSIONE SU OSTACOLO. RICEVENTE RADIO INTEGRATA.



Modello	Codice articolo
N1D SENSO KIT RADIO BIANCO (9010)	105750
N1D SENSO KIT RADIO MARRONE (8017)	105751

### PER APPLICAZIONI CABLATE (NO COMANDO RADIO INTEGRATO): N1D KIT E N1D AUTO KIT



Scheda centralizzazione filare TM X2M<sup>♦</sup>

132400



Ricevente TM XR1 BAT<sup>♦</sup>

132131

### PER APPLICAZIONI RADIO (COMANDO RADIO INTEGRATO): N1D SENSO KIT (RADIO)



TM XT1 433  
Trasmittente 433 MHz - 1 canale

132108



TM XT6 433  
Trasmittente 433 MHz - 6 canali

132109



TM XT1 M 433  
Trasmittente murale 433 MHz 1 canale

132120



TM XT6 M 433  
Trasmittente murale 433 MHz 6 canali

132121



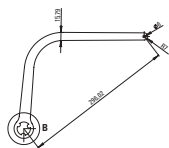
TM XTT 433  
Programmatore radio 433 MHz 6 canali

132115

### NOTA

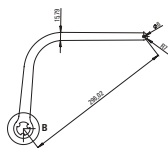
- ♦ Permette di realizzare impianti filari centralizzati
- ♦ Per il comando radio dei modelli N1D kit e N1D AUTO kit. Aggiungere sempre una trasmittente radio FAAC 433 MHz.

## BRACCI ALTERNATIVI



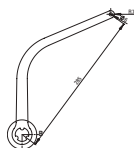
**Coppia Bracci N1D**  
Bianco RAL 9010

105726



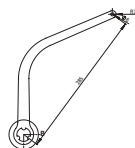
**Coppia Bracci N1D**  
Marrone RAL 8017

1057263



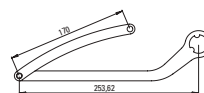
**Coppia Bracci ND2**  
per N1D  
Bianco RAL 9010

105727



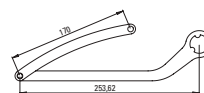
**Coppia Bracci ND2**  
per N1D  
Marrone RAL 8017

1057273



**Coppia Bracci ND3**  
per N1D  
Bianco RAL 9010

105728



**Coppia Bracci ND3**  
per N1D  
Marrone RAL 8017

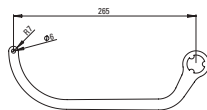
1057283

>>



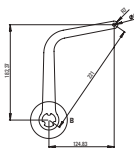
**Coppia Bracci ND4**  
per N1D  
Bianco RAL 9010  
(fornito nel kit)

105729



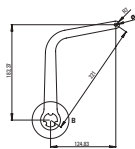
**Coppia Bracci ND4**  
per N1D  
Marrone RAL 8017  
(fornito nel kit)

1057293



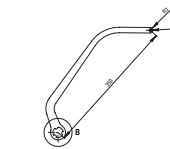
**Coppia Bracci ND5**  
per N1D  
Bianco RAL 9010

105730



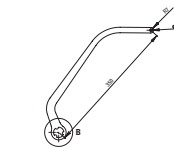
**Coppia Bracci ND5**  
per N1D  
Marrone RAL 8017

1057303



**Coppia Bracci ND6**  
per N1D  
Bianco RAL 9010

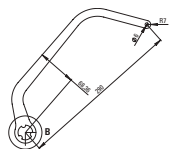
105731



**Coppia Bracci ND6**  
per N1D  
Marrone RAL 8017

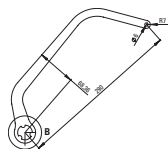
1057313

>>



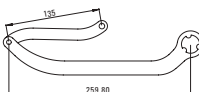
**Coppia Bracci ND7**  
per N1D  
Bianco RAL 9010

105732



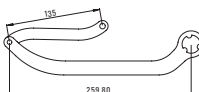
**Coppia Bracci ND7**  
per N1D  
Marrone RAL 8017

1057323



**Coppia Bracci ND8**  
per N1D

105740



**Coppia Bracci ND8**  
per N1D  
Marrone RAL 8017

1057403



# HOME LOCK

## Sistema di allarme Wireless



### Perché scegliere Home Lock



#### NESSUN FALSO ALLARME

Il sistema d'allarme Wireless Home Lock è fornito di batterie che garantiscono il corretto funzionamento dell'impianto anche in caso di blackout o sbalzi di corrente.



#### SEMPLICITÀ DI INSTALLAZIONE

Il sistema d'allarme Wireless Home Lock è progettato per garantire una posa semplice senza richiedere alcuna opera muraria. Il fissaggio dei componenti non richiede collegamenti via cavo ed è perciò immediato e funzionale. Il kit è fornito già pre-configurato e dotato di batterie di backup, quindi pronto per l'utilizzo.



#### CONTROLLO REMOTO

Il sistema d'allarme Wireless Home Lock viene fornito corredato di comunicatore telefonico GSM per un completo controllo da remoto. In caso di attivazione la centrale chiama automaticamente i numeri memorizzati per segnalare la tentata intrusione.

Il comunicatore permette inoltre la verifica dello stato o l'attivazione/disattivazione dell'allarme tramite SMS ed offre la possibilità di ascolto ambientale.



#### TRASMISSIONE RADIO SICURA

Il sistema d'allarme Wireless Home Lock utilizza tecnologia radio bidirezionale su tutte le periferiche ed il telecomando per garantire una sicura trasmissione dei nostri ordini; un segnale di ritorno ci informa infatti che il comando di attivazione o disattivazione dell'allarme sia stato effettivamente ricevuto ed eseguito. La trasmissione con segnali radio criptati rappresenta un'ulteriore garanzia di affidabilità.



#### SISTEMA MODULARE

Il sistema d'allarme Wireless Home Lock permette l'aggiunta -anche successiva all'installazione- di rilevatori, telecomandi e periferiche, per garantire un'espansione modulare a nuove zone e nuove funzionalità.

Modello	Descrizione	Codice
HL KIT GSM	Kit allarme Home Lock con comunicatore GSM	101301

Il kit di allarme HOME LOCK è la base principale per comporre l'impianto dell'abitazione; ulteriori rilevatori sono da aggiungere in relazione ai vani da sorvegliare. Una ricca gamma di accessori consente di personalizzare l'impianto secondo le proprie esigenze. Il kit e tutti gli accessori sono forniti già completi di batterie e quindi pronti per l'installazione.



#### Il kit allarme Home Lock con comunicatore GSM comprende:

Q.tà	Descrizione
	Centrale di allarme Home Lock con tastiera, sirena e comunicatore telefonico GSM integrati HL KIT GSM
	Collegamento a rete elettrica + batteria di backup 12V/2Ah
1	Rilevatore volumetrico PIR wireless, digitale a doppia ottica HLR-M
1	Rilevatore magnetico di apertura Bianco HLR-AB
1	Telecomando bidirezionale HLT-X

#### CARATTERISTICHE TECNICHE

##### HL KIT GSM

Kit di allarme Home Lock con tastiera, sirena e comunicatore telefonico GSM integrati HL KIT GSM

Collegamento a rete elettrica + batteria di backup 12V/2Ah (inclusa)

Scenari programmabili (max 6)

Gestione di 32 sensori radio + 4 ingressi filari programmabili + 2 uscite filari OC da 500mA + 8 moduli di comando wireless

Fino a 14 telecomandi bidirezionali 868MHz + 4 monodirezionali SLH (433 o 868MHz)

Fino a 16 codici memorizzabili (1 codice installatore e 15 codici utente)

Gestione di partizioni (max 4) cui associare liberamente i sensori

Registro degli ultimi 640 eventi

Segnalazioni di guasti/manutenzione richiesta, allarmi, sabotaggio

Controllo automatico di alimentazione e livello batteria; protezione contro sovralimentazioni

Menù tecnico per installatore e menù utente per utilizzatore separati tramite codici di accesso differenti

Ritardo programmabile in ingresso e uscita

Comunicatore integrato per invio messaggi vocali (max 8 numeri memorizzabili in rubrica) e funzione di ascolto ambientale

Personalizzazione di messaggi vocali (fino a 140 secondi complessivi di registrazione)

Gestione del sistema da remoto tramite SMS; SMS con informazioni distinte per ogni sensore

Gestione del sistema da remoto tramite APP; attivazione e disattivazione allarmi e scenari, verifica stato

Audio digitale ad alta qualità

Blocco chiamate al disinserimento dell'impianto

Rilevamento Jamming

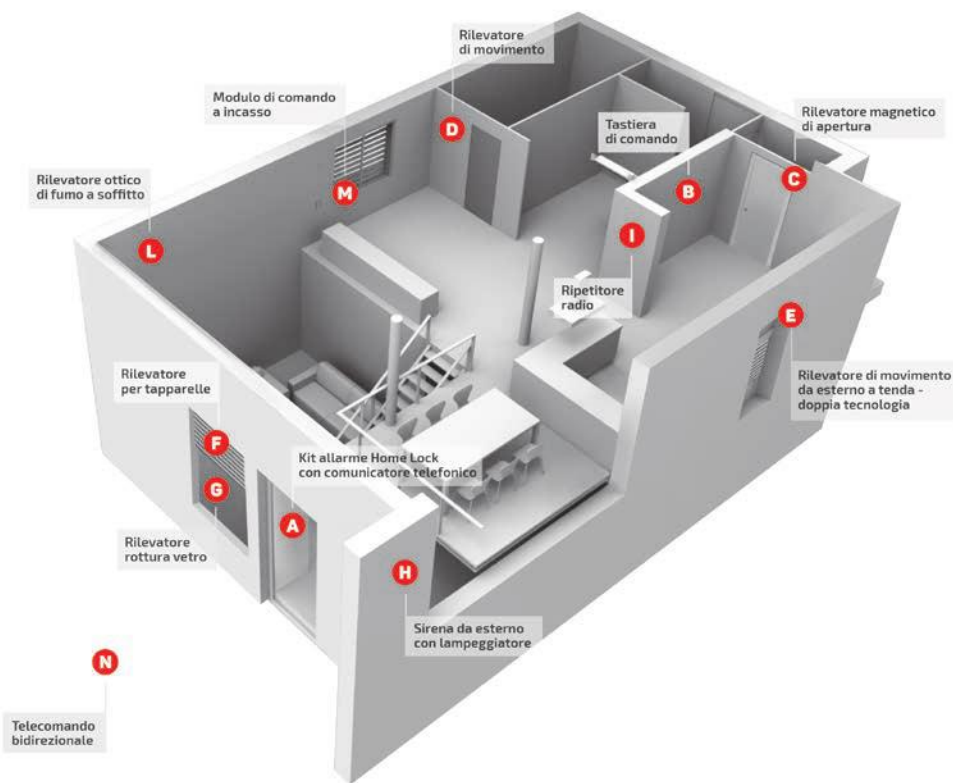
Controllo credito residuo su SIM

Protezione contro manomissione, strappo

Comunicazione radio cifrata bidirezionale con sensori e periferiche

Analisi real time di potenza segnale radio verso sensori e periferiche, per verifica di copertura impianto e presenza disturbi

Gestione software della potenza di trasmissione per ottimizzazione dei consumi



## COMANDI

## HLT-C

## CARATTERISTICHE TECNICHE

## HLT-C

Tastiera di comando wireless retroilluminata HLT-C

Verifica real time delle segnalazioni in corso

Protezione contro manomissione e strappo

Comunicazione radio cifrata bidirezionale con centrale

Gestione software della potenza di trasmissione per ottimizzazione dei consumi della batteria

Alimentazione a batteria 3V 1900mAh (inclusa), con segnalazione di livello carica

## Modello

## Descrizione

## Codice articolo

HLT-C

Tastiera di comando

101327

B



## HLT-X

## CARATTERISTICHE TECNICHE

## HLT-X

Telecomando bidirezionale HLT-X

Possibilità di attivare 6 scenari differenti + comando diretto automatismi FAAC 868MHz

Esecuzione del comando confermata sia visiva (tramite LED) sia tramite vibrazione

Possibilità di abilitare telecomando da centrale per funzione "antipanico"

Segnalazione visiva (LED) del livello batteria ed autoesclusione della vibrazione in caso di livello basso

Comunicazione radio cifrata bidirezionale con centrale

Alimentazione a batteria 3V CR2032 (inclusa)

## Modello

## Descrizione

## Codice articolo

HLT-X

Telecomando bidirezionale

101333

N



**SENSORI DI MOVIMENTO**

**HLR-M - HLR-MPI**

**CARATTERISTICHE TECNICHE**

**D**



	<b>HLR-M</b>	<b>HLR-MPI</b>
	Rilevatore volumetrico PIR wireless digitale a doppia ottica	
	-	Funzione PET IMMUNE per evitare falsi allarmi dovuti alla presenza di animali domestici
	Protezione contro manomissione e strappo	
	Comunicazione radio cifrata bidirezionale con centrale e supervisione periodica	
	Indicazione real time a centrale di potenza segnale radio, per verifica di copertura impianto	
	Gestione software della potenza di trasmissione per ottimizzazione dei consumi della batteria	
	Alimentazione a batteria 3V CR123A (inclusa), con segnalazione a centrale di livello carica	
<b>Modello</b>	<b>Descrizione</b>	<b>Codice articolo</b>
HLR-M	Rilevatore di movimento	101324
HLR-MPI	Rilevatore di movimento PET IMMUNE	101326

**HLR-MO**

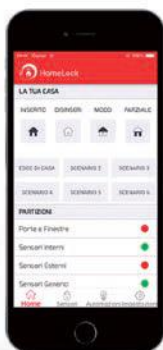
**CARATTERISTICHE TECNICHE**

**E**



	<b>HLR-MO</b>	
	Rilevatore di movimento wireless da esterno a doppia tecnologia: microonde e infrarossi	
	Protezione contro manomissione e strappo con accelerometro	
	Protezione software contro falsi allarmi comunicazione radio cifrata bidirezionale con centrale e supervisione periodica	
	Indicazione real time a centrale di potenza segnale radio, per verifica di copertura impianto	
	Gestione software della potenza di trasmissione per ottimizzazione dei consumi della batteria	
	Alimentazione con battery pack (incluso), con segnalazione a centrale di livello carica	
<b>Modello</b>	<b>Descrizione</b>	<b>Codice articolo</b>
HLR-MO	Rilevatore di movimento da esterno a tenda. Doppia tecnologia	101325

**SCARICA L'APP FAAC HOME LOCK**  
 La sicurezza della tua casa a portata di smartphone!



## SENSORI PER PORTE/FINESTRE

## HLR-AB - HLR-AM - HLR-AB MINI - HLR-AM MINI

## CARATTERISTICHE TECNICHE

HLR-AB	HLR-AM	HLR-AB MINI	HLR-AM MINI
Contatto magnetico wireless			
Colore bianco	Colore marrone	Colore bianco	Colore marrone
2 ingressi filari programmabili da centrale per collegamento di sensori tapparella, rottura vetri o altri sensori filari			
Protezione contro manomissione e strappo		Protezione contro manomissione	
Comunicazione radio cifrata bidirezionale con centrale e supervisione periodica			
Indicazione real time a centrale di potenza segnale radio, per verifica di copertura impianto			
Gestione software della potenza di trasmissione per ottimizzazione dei consumi della batteria			
Alimentazione a batteria 3V CR123A (inclusa), con segnalazione a centrale di livello carica			

Modello	Descrizione	Codice articolo
HLR-AB	Rilevatore magnetico di apertura	101320
HLR-AM	Rilevatore magnetico di apertura	101321
HLR-AB MINI	Rilevatore magnetico di apertura mini	101322
HLR-AM MINI	Rilevatore magnetico di apertura mini	101323

## ALTRI SENSORI

## HLR-V

## CARATTERISTICHE TECNICHE

HLR-V
Sensore di rottura vetro ibrido (inerziale/magnetico) HLR-V
Installazione senza vincoli di orientamento: il sensore può essere installato in qualunque orientamento
Resinatura completa: adatto per uso in esterno
Protezione carico sabotaggi magnetici
Collegabile direttamente a centrale o utilizzabile in combinazione con rilevatore magnetico di apertura HLR-A (B/M) per segnalazioni wireless

Modello	Descrizione	Codice articolo
HLR-V	Rilevatore rottura vetro	101328

## HLR-T

## CARATTERISTICHE TECNICHE

HLR-T
Sensore a filo per tapparelle e serrande avvolgibili HLR-T
Posizionato all'interno del cassonetto e fissato il filo sull'ultima stecca dell'avvolgibile
Permette l'inserimento dell'allarme anche con l'avvolgibile non completamente chiuso
Protegge dall'apertura, dal taglio e dallo sfondamento
Ampio range di temperature di esercizio (-6/+40°C)
Collegabile direttamente a centrale o utilizzabile in combinazione con rilevatore magnetico di apertura HLR-A (B/M) per segnalazioni wireless

Modello	Descrizione	Codice articolo
HLR-T	Rilevatore per tapparelle	101329

## HLR-F

L



### CARATTERISTICHE TECNICHE

HLR-F		
Sensore ottico di fumo HLR-F capace di rilevare e segnalare la presenza di fumo e di incendi		
Batteria inclusa		
Funzionamento stand alone con led ed avvisatore acustico e integrazione via radio con sistema Home Lock		
Area monitorata: ~60m <sup>2</sup> a 6m d'altezza portata in campo libero: ~350m		
Ampio range di temperature di esercizio (-10/+60°C)		
Certificato EN14604:2005		
Comunicazione radio cifrata bidirezionale con centrale e supervisione periodica		
Alimentazione a batteria 9V al litio (inclusa)		
Modello	Descrizione	Codice articolo
HLR-F	Rilevatore ottico di fumo	101332

### PERIFERICHE

## HLS-0

H



### CARATTERISTICHE TECNICHE

HLS-0		
Avvisatore acustico e luminoso wireless da esterno HLS-0		
Segnalazione a centrale di temperatura		
Protezione contro manomissione e strappo		
Segnalazione di allarme in caso di mancanza di comunicazione con centrale		
Sotto-coperchio metallico antisfondamento		
Materiale di altissima qualità con protezione anti-UV; resistenza nel tempo a tutti gli agenti atmosferici		
Comunicazione radio cifrata bidirezionale con centrale e supervisione periodica		
Indicazione real time a centrale di potenza segnale radio, per verifica di copertura impianto		
Massimo risparmio energetico: elevata pressione sonora, lampeggiatore LED da 1W e led di segnalazione ausiliaria ad alta efficienza e bassi consumi		
Alimentazione con battery pack (incluso), con segnalazione		
Modello	Descrizione	Codice articolo
HLS-0	Sirena da esterno con lampeggiatore	101330

## HLP-R

I



### CARATTERISTICHE TECNICHE

HLP-R			
Ripetitore radio HLP-R alimentato a 12V con batterie di backup (batterie ed alimentatore non forniti)			
Portata in campo libero: ~400m			
In caso di presenza di più ripetitori (max 2) su stesso impianto, la centrale rileva automaticamente il percorso migliore da seguire per i segnali radio			
Comunicazione radio cifrata bidirezionale con centrale			
Ampio range di temperature di esercizio (-10/+40°C)			
Protezione contro manomissione e strappo			
Alimentazione a batteria 7,4V al litio (inclusa)			
Modello	Descrizione	Codice articolo	Prezzo (€)
HLP-R	Ripetitore radio	101331	

## HLP-MC

### CARATTERISTICHE TECNICHE

M

#### HLP-MC

Modulo per il comando di luci o automazioni domestiche HLP-MC per integrazione con allarme wireless Home Lock

Alimentato direttamente da rete elettrica

Dotato di 2 ingressi filari e 2 uscite filari programmabili a relè 5A 250V AC-5A 30VDC

Selezionabile da centrale se comando simultaneo o interbloccato delle 2 uscite

Portata in campo libero: ~150m

Comunicazione radio cifrata bidirezionale con centrale



Modello	Descrizione	Codice articolo
HLP-MC	Modulo di comando a incasso	101334

### ACCESSORI



Snodo orientabile per HLR-M e HLR-MPI

101364



Sirena dissuasione da esterno (finta - solo involucro)

101335



Scheda comunicatore PSTN

101311



HLS-PA antenna GSM\_ prolunga 3M

101361

### RICAMBI



Scheda centrale allarme

101310



Scheda comunicatore GSM

101312



Batteria litio 3,6V 2,7Ah per rilevatore HLR-MO

101355



Batteria litio 3,0V 1,9Ah per tastiera HLT-C

101357



Batteria alcalina 7,5V 1,8Ah per sirena HLS-O

101350



Batteria litio 7,4V 0,85Ah per ripetitore HLP-R

101351